

今週の物件情報

■取引形態/媒介 ■広告有効期限/平成26年11月30日 ■H26年11月23日号

多摩川住宅ト号棟

大幅値下げ
1,750万円



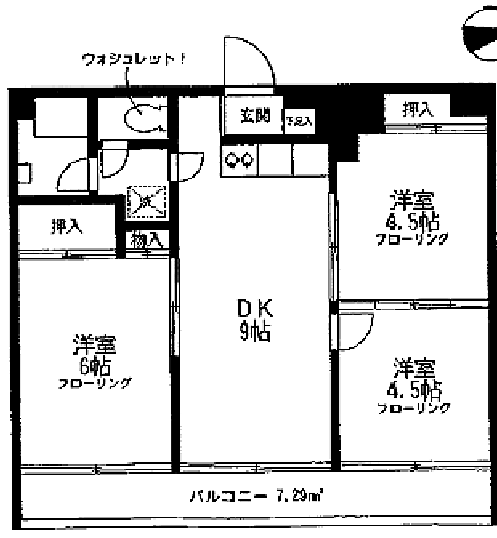
十年前施工費800万円を掛けフルリノベーションした優良物件
床暖房2カ所他諸設備完備!

物件概要

■交通/調布・狛江駅バス10分 ■所在地/調布市染地3丁目1番地 ■構造/鉄筋コンクリート造5階建の5階 ■専有面積/55.04㎡ ■築年月/昭和44年 ■総戸数/326戸 ■管理費/4960円 ■修繕積立金/月9200円 ■駐車場/月9000円(空あり) ■設備/都市ガス・本下水 ■引渡し/即可
※図面と現況が相違する場合は現況を優先します。

調布シュロス

1,530万円



最上階!
8階見晴らし良好

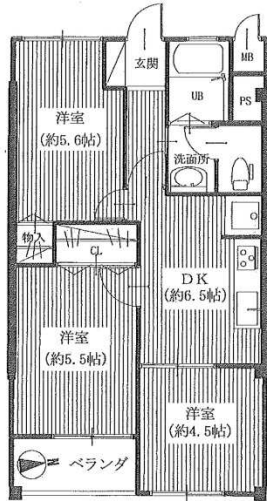
物件概要

■交通/調布駅歩7分 ■所在地/調布市布田2丁目 ■構造/鉄筋コンクリート造8階建の8階 ■専有面積/46.35㎡ ■築年月/昭和47年7月 ■総戸数/166戸 ■管理費/11970円 ■修繕積立金7190万円 ■駐車場/(空なし) ■設備/都市ガス・本下水 ■引渡し/現空室
※図面と現況が相違する場合は現況を優先します。

京王多摩川コーポラス

吸水、給湯管取換え
浴槽交換、ウォッシュレット交換、フローリング
全室新規貼り替え
木部塗装工事、全室クロス貼り替えその他

京王相模線「京王多摩川駅」前
駅至近、日当たり良好です



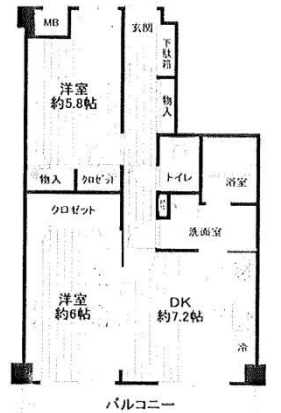
1,580万円

物件概要

■交通/京王多摩川駅徒歩1分 ■所在地/調布市多摩川5丁目 ■構造/鉄骨造7階建の3階 ■専有面積/50.22㎡ ■築年月/昭和47年4月 ■総戸数/331戸 ■管理金/8300円 ■修繕積立金/月6000円 ■駐車場/なし ■設備/都市ガス・本下水 ■引渡し/即可 ※図面と現況が相違する場合は現況を優先します。

つつじヶ丘ダイヤモンドマンション

◆最上階南西向きに付日あたり良好です
◆「つつじヶ丘駅」徒歩4分
◆フルリノベーション完成!



2,730万円

物件概要

■交通/つつじヶ丘駅徒歩4分・喜多見駅徒歩9分 ■所在地/調布市西つつじヶ丘 1-23-2 ■構造/鉄筋コンクリート造地下1階付4階建の4階 ■専有面積/50.66㎡ ■築年月/平成5年10月 ■総戸数/40戸 ■管理費/10600円 ■修繕積立金/9,630円 ■駐車場/なし ■設備/都市ガス・本下水 ■引渡し/即可
※図面と現況が相違する場合は現況を優先します。

日本マンション販売(株)本社

TEL03-3489-5600(代)

■本社/東京都狛江市中和泉5-40-28

(地元、狛江ショッピングセンター内中央)

ホームページ/ <http://www.nihonmansion.co.jp> Eメール/ info@nihonmansion.co.jp

- ◆国土交通大臣免許(10)2566号
- ◆(社)不動産保証協会会員
- ◆(社)全日本不動産協会会員

日本マンション販売(株) ホームページのご案内

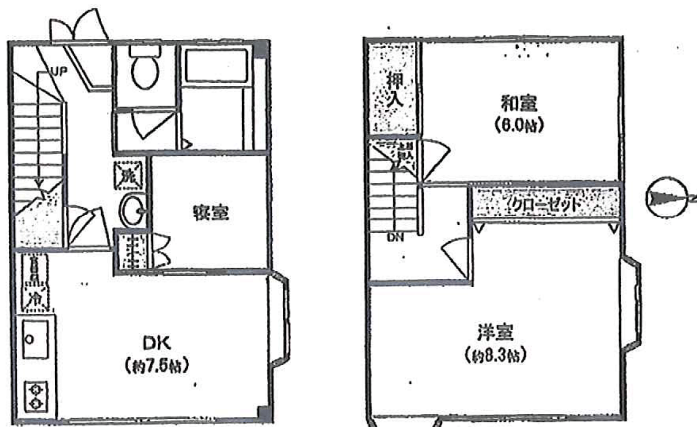
キーワード 「日本マンション販売」 又は 「<http://www.nihonmansion.co.jp>

掲載内容の一例

- 東京本社・横浜戸塚原宿店の紹介
- 仲介手数料20%キャッシュバック物件の紹介(全物件がフルリノベーションです、36物件掲載
このチラシに掲載の詳しい販売図面が見られます、又、現在空室ですので即入居可です)
- オープンルーム、オープンハウス開催イベントの紹介 ●リフォーム事業のご案内
- 多摩川住宅大百科(東京本社)・左近山団地大百科(横浜営業所)の紹介、人気です
- 東京、神奈川、千葉、埼玉、茨城、栃木、仙台、名古屋地区の収益物件の紹介
(区分所有ワンルーム～一棟売リアパート・一棟売リマンション、数百件掲載)
- 住宅ローンシュミレーション・不動産投資収支シュミレーションのご活用

中古テラスハウス

1,080万円



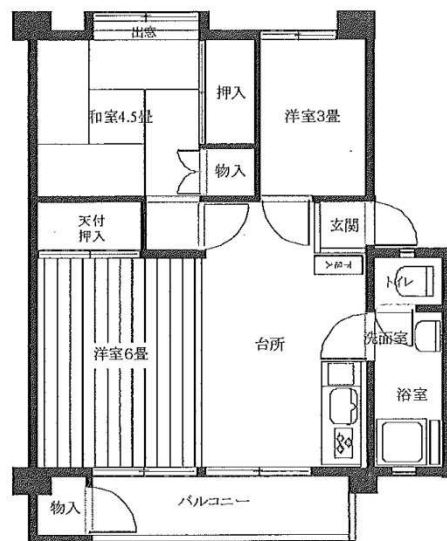
多摩川3丁目戸建!! 京王多摩川駅歩10分
とにかく数少ない物件! リフォーム済、南側庭あり

物件概要

■交通/京王多摩川駅歩10分 ■所在地/調布市多摩川3丁目
■構造/鉄骨造地上2階建て ■土地面積/42.55㎡×1/5 ■
建物面積/57.82㎡ ■築年月/昭和56年10月 ■公法制限/
準工業地域 ■建蔽率/60% ■容積率/200% ■設備/プロパ
ンガス・本下水公営水道 ■引渡し/即可
※図面と現況が相違する場合は現況を優先します。

多摩川住宅・1階

1,580万円

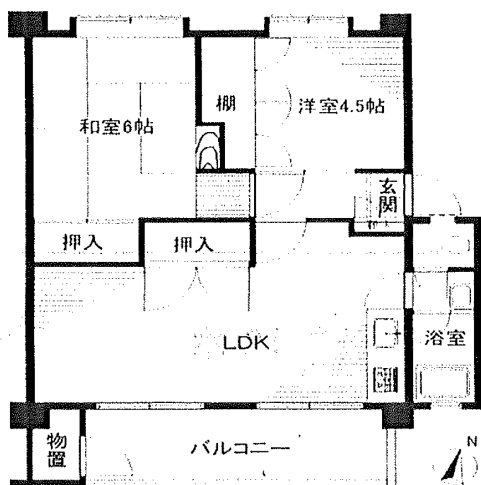


物件概要

■交通/国領駅徒歩13分 ■所在地/調布市染地3丁目 ■構
造/RC造5階建の1階 ■専有面積/41.46㎡ ■築年月/昭
和41年5月 ■総戸数/820戸 ■管理費/8510円 ■修繕積
立金/8920円 ■駐車場/なし ■設備/都市ガス・本下水 ■引
渡し/即可
※図面と現況が相違する場合は現況を優先します。

多摩川住宅ホ号棟4階

1,180万円

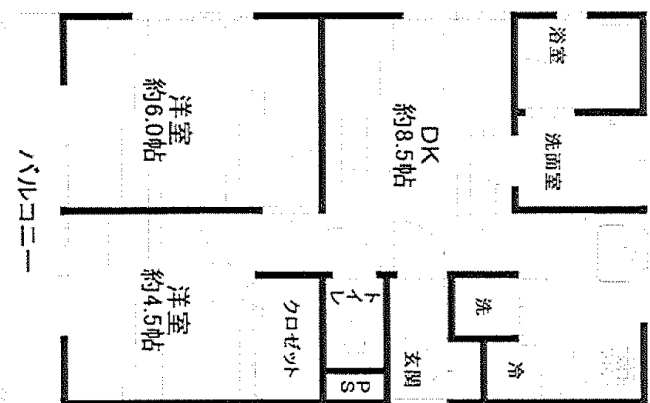


物件概要

■交通/国領駅徒歩13分 ■所在地/調布市染地3丁目 ■構
造/RC造5階建の4階 ■専有面積/48.10㎡ ■築年月/昭和43年
5月 ■総戸数/380戸 ■管理費/5000円 ■修繕積立金
/11,000円 ■駐車場/空あり ■設備/都市ガス・本下水 ■引渡し/
即可 図面は反転タイプです

富士見城和ハイツ

1,580万円



物件概要

■交通/調布駅徒歩10分 ■所在地/調布市富士見町2丁目
■構造/RC造3階建の1階 ■専有面積/48.81㎡ ■築年月/
昭和53年10月 ■総戸数/11戸 ■管理費/7,000円 ■修
繕積立金/管理費に含む ■駐車場/なし ■設備/都市ガス・本
下水 ■引渡し/即可
※図面と現況が相違する場合は現況を優先します。